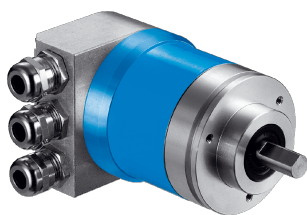


ATM60

性能可靠、稳定性强，模块化设计

绝对值型编码器

SICK
Sensor Intelligence.



技术参数概览

编码器规格	多圈型编码器	
轴类型	实心轴, 伺服法兰 实心轴, 夹紧法兰 盲孔空心轴	
轴直径	实心轴, 伺服法兰	6 mm
	实心轴, 夹紧法兰	10 mm
	盲孔空心轴	15 mm ¹⁾
连接类型	插头, M23, 12 针, 径向 电缆, 12 芯, 径向 CANopen 总线适配器 PROFIBUS 总线适配器 DeviceNet 总线适配器	
通讯接口	SSI CANopen PROFIBUS DP DeviceNet™ (取决于型号)	
通信接口详情	DPV0	
每圈步数 (最大分辨率)	8,192 (13 bit)	
最大分辨率 (每圈步数 x 圈数)	13 bit x 13 bit (8,192 x 8,192)	
可编程/参数化	通过手持式编程工具 通过 PLC 工程工具 (取决于型号)	

¹⁾ 需单独订购适用于 6、8、10、12、14 mm 和 1/4"、3/8" 和 1/2" 孔径空心轴的轴套。15 mm 轴径的空心轴无需使用轴套。

产品描述

即使在严苛的环境条件下, SICK 多圈型绝对值编码器 ATM60 也能凭借可达 26 位的分辨率提供可靠的位置信息。这一广受认可的产品系列基于磁性测量原理。通过传感器的永磁扫描部件, 单圈型分辨率高达 13 位。使用磁性齿轮组, 多圈型分辨率可达 13 位。该产品配备零点设置按钮, 编码器便于用户在现场设置零点或设置编程数值。ATM60 采用磁性扫描, 外壳坚固, 防护等级高达 IP67, 抗冲击性和抗振性能理想, 特别适用于恶劣的应用环境。

概览

- 分辨率高达 26 位多圈型绝对值编码器相当坚固
- 带夹紧法兰或伺服法兰的实心轴、盲孔空心轴、适配器配件
- 可通过硬件/软件完成零点设置和预设功能
- 通信接口: SSI、DeviceNet、PROFIBUS DP 或 CANopen
- 可通过电子调整方式配置分辨率
- 磁性扫描

优点

- 客户可通过一个编码器自行编程所有单圈和多圈型分辨率, 无需多种产品类型
- 提供多种电气接口, 灵活多变
- 免维护型编码器, 使用寿命长
- 易于更换适用于盲孔空心轴的轴套, 应用灵活性强
- 通过设备上的按钮和软件可实现零点设置/预设空能, 提高调试速度
- 抗冲击和抗振性能理想, 应用安全
- 为各个国家和地区的客户可靠的产品和服务

应用范围

对不同机器和设备进行绝对位置测量, 例如风能和太阳能装置、材料运输装置、纺织机械、包装机械、轧辊机、港口机械、印刷机械

订购信息

其他设备规格和配件 → www.sick.com/ATM60

- 单圈型或多圈型: 多圈型编码器
- 可编程/参数化: ✓

机械规格	通信接口详情	机械规格	连接类型	类型	订货号	
实心轴, 伺服法兰	-	实心轴 伺服法兰 6 mm x 10 mm	CANopen 总线适配器 ¹⁾	ATM60-C1H13x13	1030025	
			DeviceNet 总线适配器 ¹⁾	ATM60-D1H13x13	1030018	
			插头, M23, 12 针, 径向	ATM60-A1A12x12	1030005	
			电缆, 12 芯, 径向, 1.5 m	ATM60-A1K12x12	1030006	
			电缆, 12 芯, 径向, 10 m	ATM60-A1N12x12	1032925	
			电缆, 12 芯, 径向, 3 m	ATM60-A1L12x12	1030007	
			电缆, 12 芯, 径向, 5 m	ATM60-A1M12x12	1030008	
	DPV0	实心轴 伺服法兰 6 mm x 10 mm	PROFIBUS 总线适配器 ¹⁾	ATM60-P1H13X13	1030014	
	实心轴, 夹紧法兰	-	实心轴 夹紧法兰 10 mm x 19 mm	CANopen 总线适配器 ¹⁾	ATM60-C4H13x13	1030024
				DeviceNet 总线适配器 ¹⁾	ATM60-D4H13x13	1030017
				插头, M23, 12 针, 径向	ATM60-A4A12x12	1030001
				电缆, 12 芯, 径向, 1.5 m	ATM60-A4K12x12	1030002
				电缆, 12 芯, 径向, 10 m	ATM60-A4N12x12	1032915
电缆, 12 芯, 径向, 3 m				ATM60-A4L12x12	1030003	
电缆, 12 芯, 径向, 5 m				ATM60-A4M12x12	1030004	
DPV0		实心轴 夹紧法兰 10 mm x 19 mm	PROFIBUS 总线适配器 ¹⁾	ATM60-P4H13X13	1030013	
盲孔空心轴		-	盲孔空心轴 15 mm ²⁾	CANopen 总线适配器 ¹⁾	ATM60-CAH13x13	1030026
				DeviceNet 总线适配器 ¹⁾	ATM60-DAH13x13	1030019
	插头, M23, 12 针, 径向			ATM60-AAA12x12	1030009	
	电缆, 12 芯, 径向, 1.5 m			ATM60-AAK12x12	1030010	
	电缆, 12 芯, 径向, 10 m			ATM60-AAN12x12	1033169	
	电缆, 12 芯, 径向, 3 m			ATM60-AAL12x12	1030011	
	电缆, 12 芯, 径向, 5 m			ATM60-AAM12x12	1030012	
	DPV0	盲孔空心轴 15 mm ²⁾	PROFIBUS 总线适配器 ¹⁾	ATM60-PAH13X13	1030015	

¹⁾ 总线适配器需单独订购。

²⁾ 需单独订购适用于 6、8、10、12、14 mm 和 1/4"、3/8" 和 1/2" 孔径空心轴的轴套。15 mm 轴径的空心轴无需使用轴套。

SICK 概览

SICK 是工业用智能传感器和传感技术解决方案的主要制造商之一。独特的产品和服务范围为安全有效地控制流程创造最优的基础,防止发生人身事故并且避免环境污染。

我们在诸多领域拥有丰富的经验,熟知其流程和要求。这样我们就可以用智能传感器为客户提供其所需。在欧洲、亚洲和北美洲的应用中心,我们会根据客户的需求测试并优化系统解决方案。SICK 是值得您信赖的供应商和研发合作伙伴。

全面的服务更加完善我们的订单:SICK 全方位服务在机器整个寿命周期中提供帮助并保证安全性和生产率。

这对我们来说就是“传感智能”。

与您全球通行:

联系人以及其它分公司所在地 - www.sick.com